



SILVERRIDGE V TIMBERLAKE
 PROGENESIS ROBSON BARBARELLA
 BOMAZ ROBSON
 PROGENESIS DENVER BETSY VG-88-3YR-CAN 5*
 MR MOGUL DENVER 1426
 PES009 SUPERSIRE BREANNE 3*

GTPI 2918

TD TR TL XIF TY MWT TV 99%-I HH1F HH2F HH3F HH4F HH5F HH6F HCDF HMWF

Reg. #: HOCANM13353688 aAa: 435216 AVM:
 Nasc: 03/26/2019 Kappa Caseína: AA Beta Caseína: A2A2

PRODUÇÃO 564 Rebanhos 3456 Filhas 94% Rep. MACE-G / 04-26

Leite lbs 1764	Gordura lbs 46	Gordura % -0.10	Proteína lbs 57	Proteína % 0.00
NM\$ 394	CM\$ 400	FM\$ 382	GM\$ 352	DWP\$ 289
Eficiência Alimentar 177	RFI -3	Economia Alimentar -29	Eficiência em Metano 93	Velocidade Ordenha 6.67

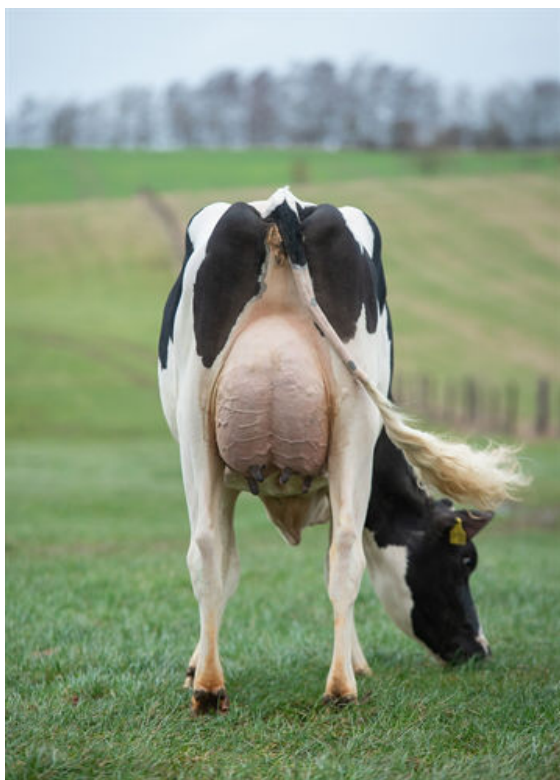
SAÚDE e REPRODUÇÃO Immunity **99**

Vida Produtiva	0.1	Imunidade das Vitelas	103
C.S.	3.02	Taxa Concepção Vacas	-2.5
Taxa de Prenhez das Filhas	-3.3	Taxa Concepção Novilhas	1.0
Sobrevivência	-3.0	Facilidade de Parto	1.3% 85% Rep.
Sobrevivência Novilhas	-0.6	Facilidade de Parto das Filhas	1.6% 82% Rep.
Índice de Fertilidade	-2.0	Mortalidade das Crias	3.2%
		Mortalidade das Crias das Filhas	3.6%

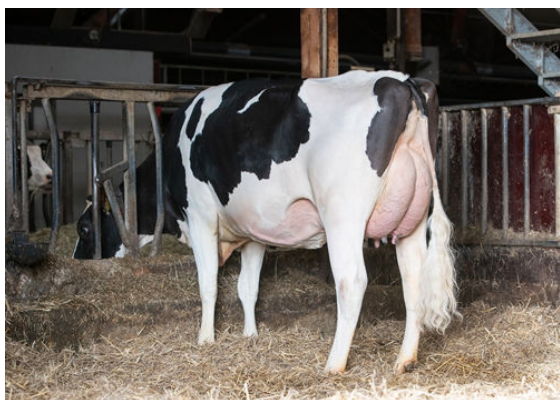
CONFORMAÇÃO 268 Rebanhos 1899 Filhas 90% Rep. MACE / 04-26

PTAT	0.50	Composto Corporal	0.19
Úbere Comp.	0.80	Composto Leiteiro	0.16
P&P Comp.	-0.86		

Estatura		Alta	+0.69
Força		Forte	+0.10
Profundidade de Corpo		Profundo	+0.11
Angulosidade		Costelas Abertas	+0.63
Ângulo de Garupa		Ísquios Altos	-0.23
Largura Garupa		Larga	+1.47
Pernas Vistas de Lado		Retas	-1.63
Pernas Vistas de Trás		Fechadas	-0.78
Ângulo Casco		Forte	+0.05
P&P Pontuação		Baixa	-0.59
Inserção Úbere Anterior		Forte	+1.19
Altura Úbere Posterior		Alta	+1.51
Largura Úbere Posterior		Larga	+1.61
Lig. Médio		Fraco	-0.35
Profundidade Úbere		Raso	+0.26
Coloc. Tetos Anteriores		Fechados	+0.11
Comprimento Tetos Anteriores		Longos	+0.83
Coloc. Tetos Posteriores		Abertos	-0.01



GAH PAOLA
DAUGHTER



GAH PAOLA
DAUGHTER